

ПРВИ КОЛОКВИЈУМ ИЗ ЗГРАДАРСТВА

датум испита.....
број досијеа.....
име и презиме.....

1. Два основна дејства воде на подземне делове зграде :

1. (4)
2.

2. Које круте хидроизолације познајеш

..... (3)

3. Шта је то систем дренаже и шта се тим системом постиже

.....
.....
.....
.....
.....

(2)

4. Скицирати заштитивање подземних делова зграде -подрума од воде под притиском и влаге када је највиши ниво подземне воде -1.65 м , а сокла је - 0.35м , МК је пуна плоча, зид приземља је од опеке, дебљинљ зида је 25 цм , светла висина подрумске етажје је 2.60 м. Фундирање је на темељној плочи, подрумски зид је од АБ.

(5)

5. Наведи конструктивне системе које се најчешће примењују у сатноградњи

- 1.
- 2.
- 3.

(2)

6. Наведи класификацију конструктивних система према начину преношења оптерећења

- 1.
- 2.

(2)

7. Врсте темеља :

а. према облику попречног пресека

- 1.
- 2.
- 3.

(2)

б. према дубини фундарања

- 1.
- 2.

(2)

ц. према материјалима од којих се изводе :

(2)

8. Минимална дубина фундарања је м због

..... (2)

9. Скицирај шеме :

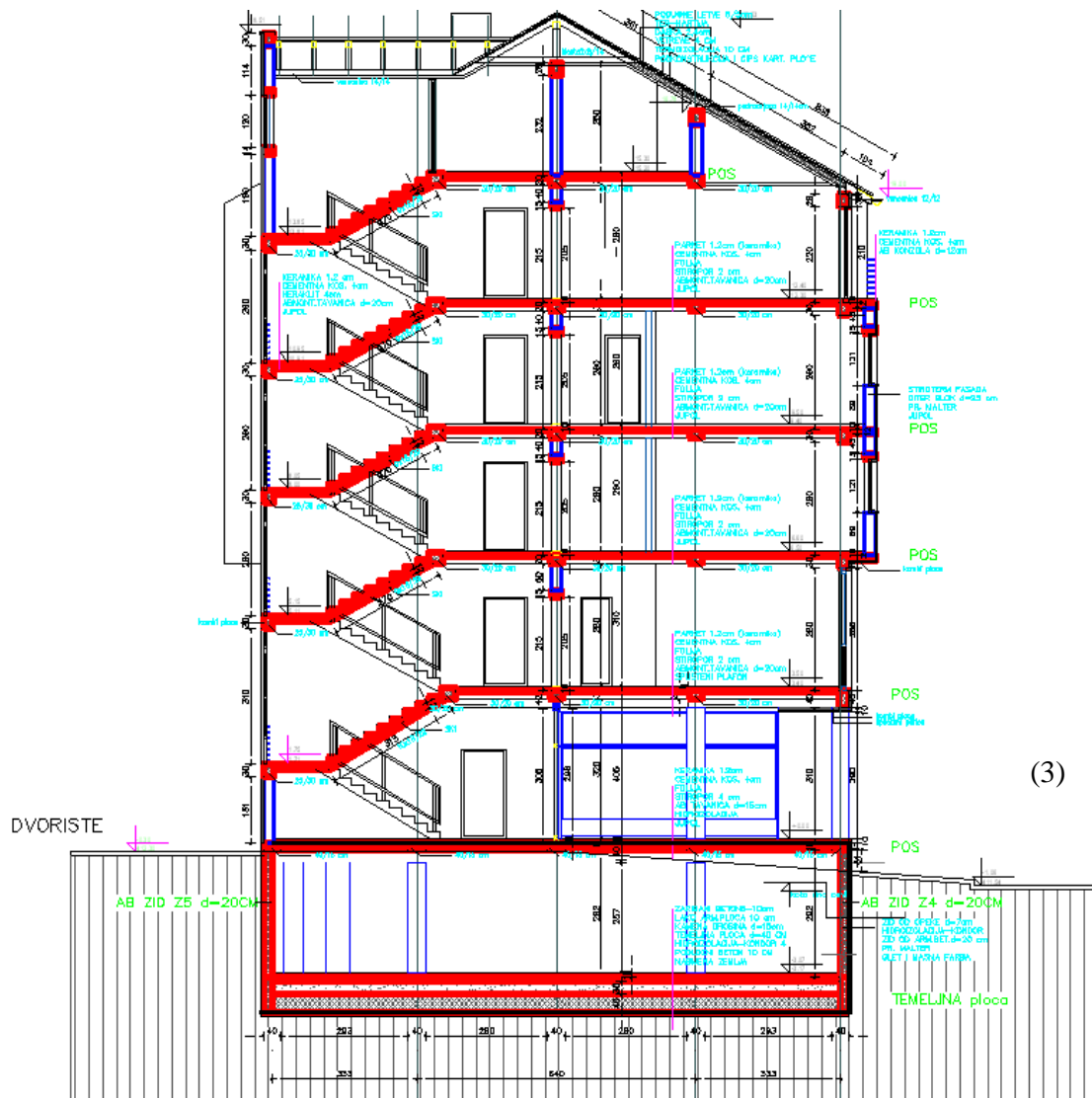
а/ гредних носача

б/ таванице која носи – у једном смеру

у два смера

(4)

10. Позиционирај носеће елементе према правилима позиционирања



(3)

11. У вези претходног питања одговорити

- а) који је конструктивни систем у питању (1)
- б) који начин фундирања предлажеш (1)

12. Код зидања системом носивих зидова серклажи су

који служе за и хоризонтално растојање између серклажа не сме бити веће од (2)